

À RECYCLER



Tous les papiers



Tous les emballages en métal

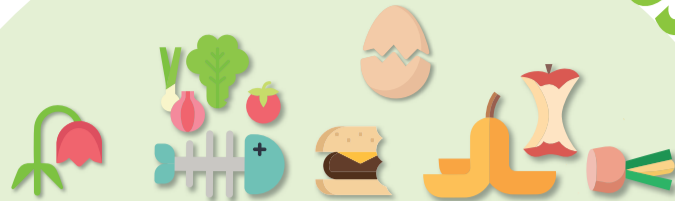


Tous les petits cartons



Tous les emballages en plastique et polystyrène

À COMPOSTER



Restes alimentaires - épluchures
fleurs fanées - coquilles d'œufs broyées



Dosettes souples de café - sachets de thé
essuie-tout - serviettes et mouchoirs en papier



GUIDE DU TRI

QUE FAIRE DE MES DÉCHETS ?



À RECYCLER



Vêtements - chaussures - linge
propres et emballés
dans des sacs plastique



À RECYCLER



Bouteilles en verre - bocaux - flacons
vidés non lavés sans bouchons et couvercles



EN PÔLE RECYCLAGE



Cartons

Équipements électriques
et électroniques
(ampoules, machine à laver,
jouets, informatique, outils...)



Métaux
(ustensiles de cuisine,
table à repasser, vélo...)



Déchets du bâtiment
(matériaux, gravats, plâtre,
moquette, sanitaires...)



Mobilier
(lampes, tables, armoires,
canapés, fauteuil...)



Végétaux
(hors tontes et feuilles)



Déchets divers
(radiographies,
vaisselle cassée, pneus...)



Déchets dangereux
(acides, aérosols,
produits phytosanitaires,
filtres à huile de voiture,
restes de peintures...)



Bois
(cagettes, palettes,
morceaux de bois...)



DONNER



Vous souhaitez donner
des objets ou matières
encore en bon état dont
vous n'avez plus l'utilité ?
Déposez-les dans les
Mini-SMK du territoire*



*Pôles Recyclage de La Roche Chalais, Saint Seurin sur l'Isle, Saint Denis de Pile, Vérac, Saint Gervais, Saint Mariens, Libourne Ballastière et au sein du SMICVAL Market de Vayres.

Attention, les bouteilles de gaz, les produits explosifs, les solvants ainsi que l'amiante ne sont pas acceptés en Pôle Recyclage. RDV sur www.dechets-nouvelle-aquitaine.fr pour avoir la liste des organismes spécialisés en charge de les traiter.