

VOS QUESTIONS

Suite à vos questions posées en concertation, voici les réponses du smicval apportées à mars 2019

► Pourquoi faire un nouveau Smicval Market à Libourne ?

La déchèterie de l'Épinette est ancienne et obsolète, elle doit être remplacée. C'est l'occasion pour le **Smicval et les habitants du territoire de penser l'équipement de demain**, qui aidera les usagers à réduire leur production de déchet. C'est ainsi qu'a été pensé le concept du Smicval Market dont la première version implantée à Vayres a permis d'éviter **60% des déchets destinés à l'enfouissement**.

► Quelles différences entre la déchèterie de l'Épinette et un Smicval Market ?

Au Smicval Market, l'expérience utilisateur a été complètement repensée ! À la façon d'un supermarché inversé, **on donne les objets ou matières dont on n'a plus l'utilité et on prend ce que l'on souhaite**, gratuitement. C'est un lieu qui par son organisation et son esthétique, change la vision que l'on porte sur le déchet.

► Pourquoi avoir choisi un terrain en milieu urbain ?

L'usage de cet équipement nouvelle génération est complètement différent et implique un **positionnement au plus près de ses usagers**. D'autre part, il existe peu de grands terrains disponibles sur Libourne, or ce site de 11700 m² se situe à 500 mètres de l'actuelle déchèterie.

► Y'a-t-il des oppositions à ce projet ?

Oui, une dizaine de riverains se sont réunis en association pour s'opposer au projet. Le Smicval souhaite poursuivre les échanges avec ces habitants afin d'**aboutir à un projet partagé**.

► Combien de visiteurs par jour ?

Sur la déchèterie de l'Épinette, il y a en moyenne 140 visiteurs par jour. Sur le Smicval Market de Vayres la fréquentation a augmenté d'environ 10% (chiffres 2018). Ce qu'il est important de noter **c'est la différence de public** : plus de mixité, plus de familles. En effet on vient au Smicval Market pour lire, chiner, échanger, dans **une ambiance conviviale et apaisée**.

► Y aura-t-il des nuisances, odeurs, bruits ?

Suite aux échanges avec les riverains, la problématique des nuisances a été relevée comme primordiale et sera intégrée à la conception. À ce titre, **des aménagements seront pensés pour les limiter au maximum** (murs anti-bruit, zones tampons végétalisées, parkings, voies de circulation...).

► Cet équipement aura-t-il un impact visuel sur le quartier ?

Changer le regard des usagers sur le déchet, passe par l'esthétique des équipements dédiés. **Le Smicval sera donc soucieux de l'intégration paysagère du futur Smicval Market** pour en faire un atout dans le quartier.

► Quel est le calendrier du projet ?

L'ouverture du Smicval Market de Libourne est estimée en 2024. Le Smicval souhaite **prendre le temps de co-construire cet équipement** pour qu'il corresponde aux besoins et attentes des différents acteurs. Il faudra donc patienter quelques années avant de pouvoir profiter de ce lieu inédit !

Contact : Charlotte Bousquie - cheffe de projet - charlotte.bousquie@smicval.fr

NOUVEAU PROJET



À LIBOURNE



de septembre 2018 à mars 2019

SYNTHÈSE DE LA CONCERTATION EXPLORATOIRE

Synthèse diffusée en mars 2019
Planning révisé en février 2021



L'organisation

► C'est dans **une démarche participative** que le Smicval a souhaité proposer cette phase de concertation exploratoire, pour recueillir les besoins et attentes, très en amont du projet. Ouverte et informelle, **cette concertation n'entre pas dans un cadre réglementaire**.

► Assez inédite, **cette concertation a été menée sur 6 mois**, afin d'avoir le temps d'ouvrir le dialogue avec les nombreux acteurs du territoire. Rappel des objectifs :

- 01 DÉFINITION DU BESOIN**
Présenter le projet et recueillir les attentes et les préoccupations
- 02 CO-CONCEPTION PROGRAMMATION**
Trouver des idées pour compléter le programme du futur site
- 03 RENFORCER LES PARTENARIATS**
Créer ou poursuivre les partenariats innovants avec les acteurs locaux

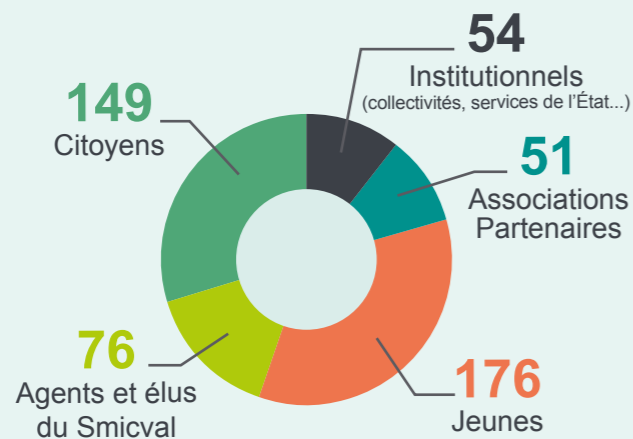


507
PARTICIPANTS

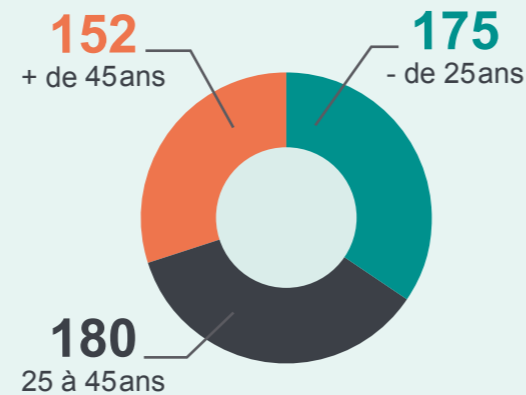
46
RENCONTRES

100
IDÉES

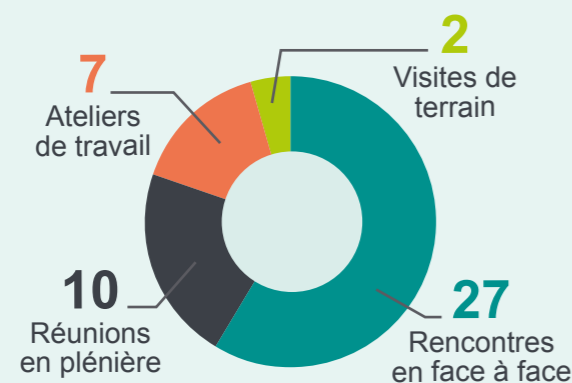
Répartition par catégorie



Répartition par âge

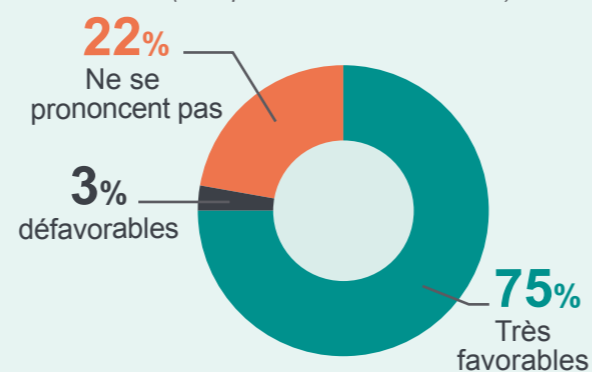


Type de rencontres



Accueil du projet

(hors personnel et élus Smicval)



Le bilan des contributions

► Cette première phase de concertation a permis d'**ouvrir le dialogue entre les différentes parties prenantes** : acteurs institutionnels, riverains, citoyens, acteurs associatifs, commerçants... Au total, on enregistre **507 participants dont une bonne implication des jeunes**, particulièrement sensibles aux projets environnementaux du territoire.

► La majorité des acteurs ont participé aux échanges et **ont accueilli favorablement la démarche de co-conception du projet**. Grâce aux différentes formes de rencontres (entretiens en face-à-face, groupes de travail et ateliers, réunions dans le quartier, présentation en plénière, forum ouvert) c'est **une centaine de propositions** qui ont été formulées.

les idées

Ce qu'on aimerait y trouver

- **Atelier** de réparations et de créations (matériauthèque, maison d'artistes)
- **Lieu de sensibilisation** par des ateliers, conférences, formations, démonstrations, maison témoin, expositions, événements.
- **Espace de vente** aux usagers sur des produits exemplaires : vrac, up-cyclés, customisés, détournés, créations.
- **Espace de convivialité**, de culture et de détente (lecture, café, jeux de société, exposition)
- **Espace d'incubation** et de réflexion sur l'économie circulaire
- **Espace de lien social** pour inclure certains publics fragilisés (cours de français et d'informatique, jardinage collectif, conciergerie)
- **Espace de rencontre** dans le quartier (habitants ambassadeurs, bénévoles, jardinage)
- Lieu pour la **redistribution de biens essentiels** à des associations caritatives.

les attentes

Ce qu'il faut prendre en compte

- **Penser l'impact visuel**
 - Équipement bien intégré
 - Bâtiment bas
 - Discretion des activités peu esthétiques
- **Gérer la fréquentation**
 - Circulations et espaces aérés
 - Plages d'ouverture raisonnables
 - Sens de circulation bien pensés pour éviter les embouteillages.
- **Limiter les nuisances**
 - Murs et traitement du sol anti-bruit
 - Aérations bien orientées

Merci à tous les participants pour leurs contributions qui vont aider la programmation du futur Smicval Market de Libourne !
Nous reviendrons vers vous régulièrement pour échanger sur l'avancement du projet.

LES PROCHAINES GRANDES ÉTAPES

