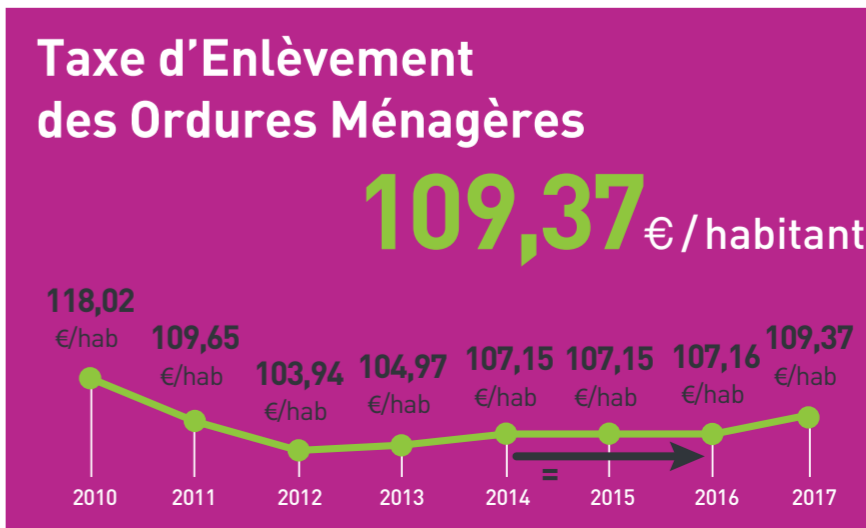
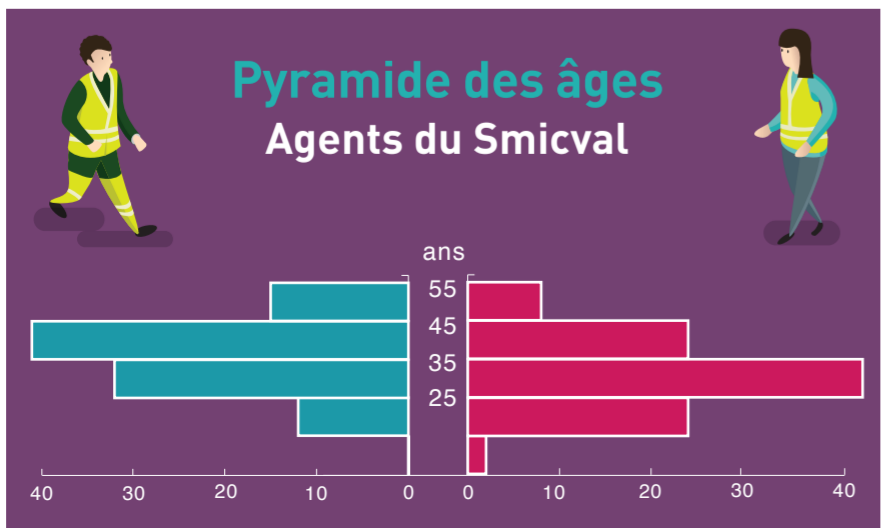
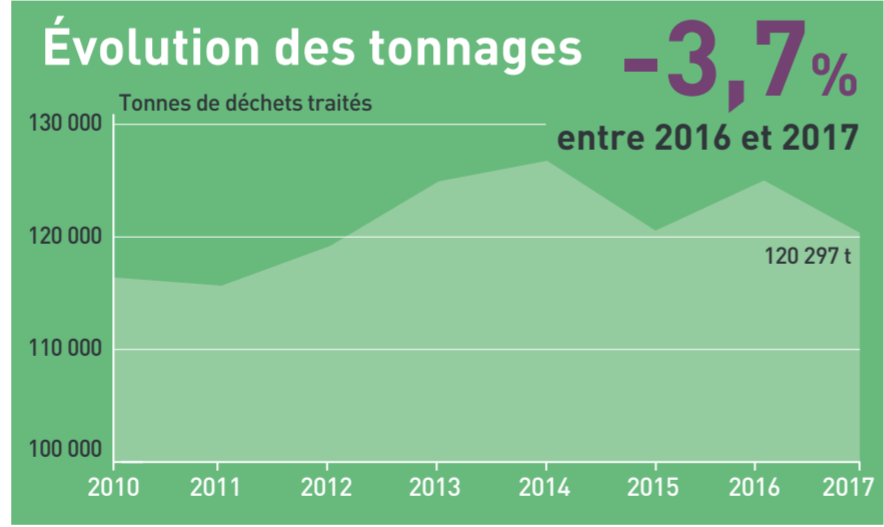
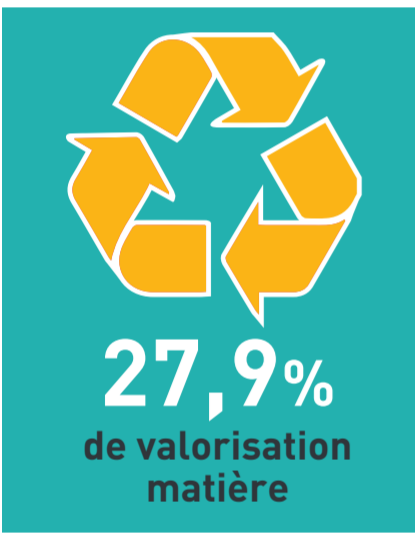
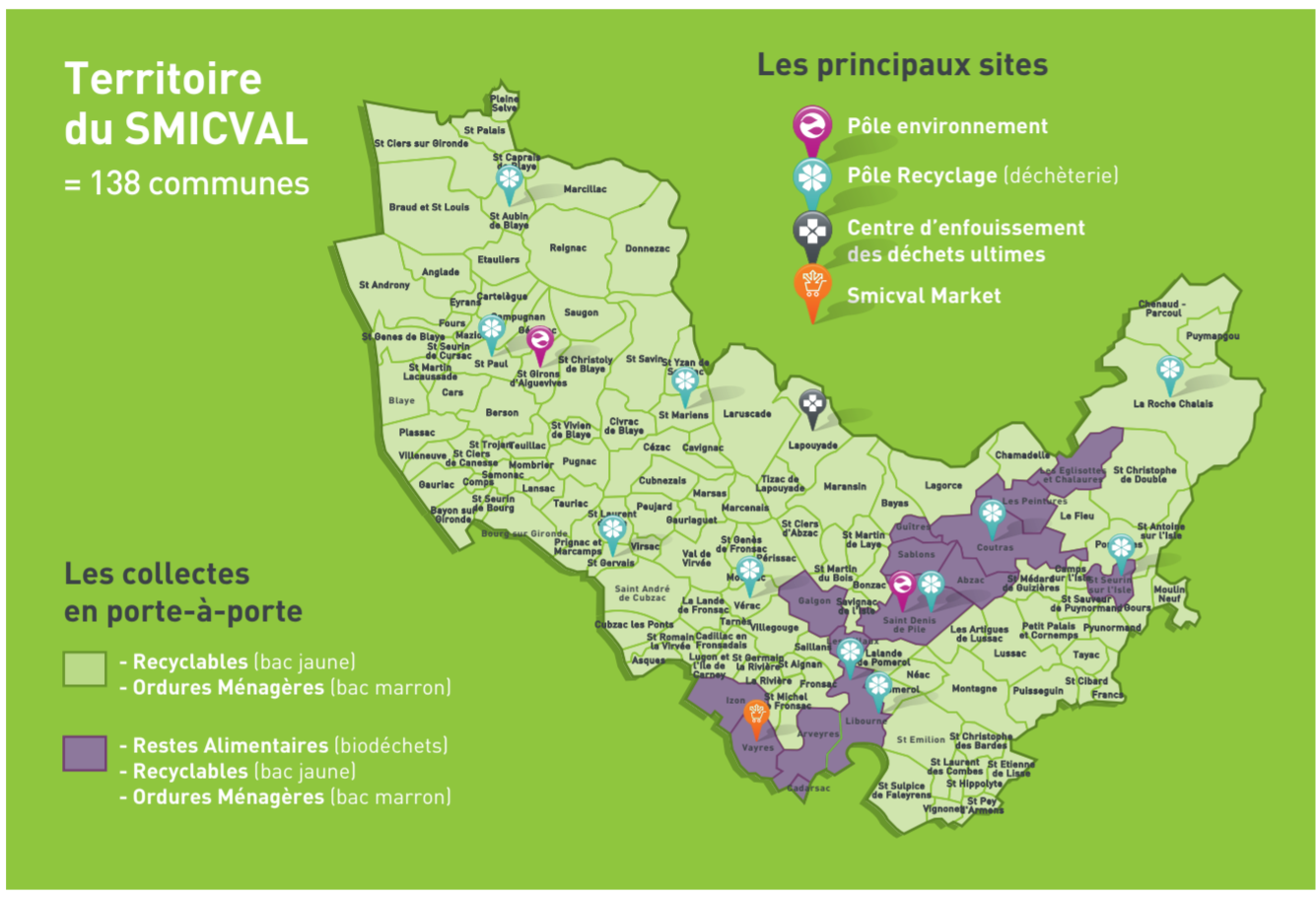


REPÈRES SMICVAL 2017

Retrouvez l'ensemble du rapport annuel 2017 sur www.smicval.fr



* Définition DMA = OMR + collectes sélectives (recyclables, biodéchets, verre, papier, textile) + les déchets collectés en Pôle Recyclage (à l'exclusion des gravats et des déchets dangereux) des ménages et assimilés.