

Le Mémo du tri

+ DE SERVICE
+ DE TRI
- DE DÉCHETS

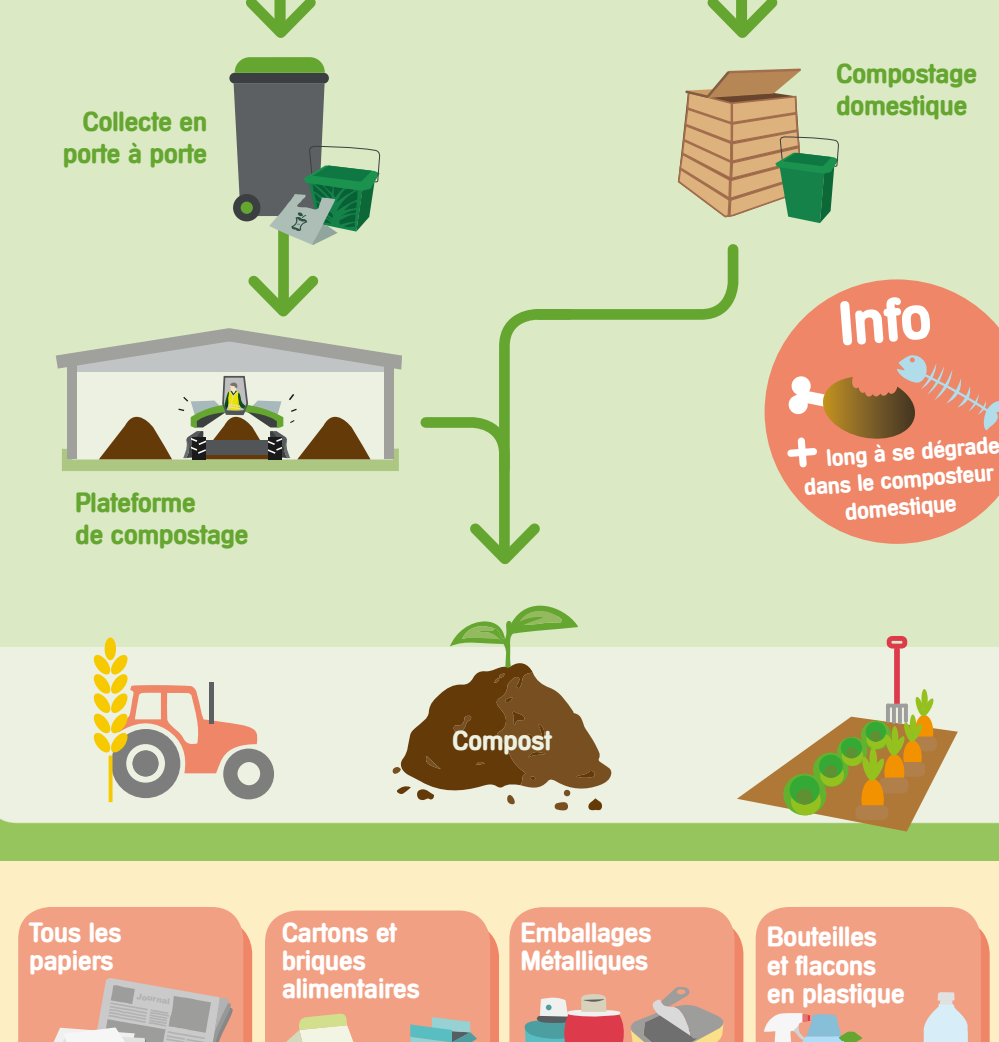


smicval
Pour nous contacter
 Du lundi au vendredi
 de 9h à 12h30 et de 14h à 17h
05 57 84 74 00
 contact@smicval.fr
Retrouvez-nous sur internet
 www.smicval.fr
 www.stop-dechets.fr
 Défi ZZ - Zéro déchet
 Zéro Gaspi avec le Smicval



Que faire de mes déchets ?

Restes alimentaires



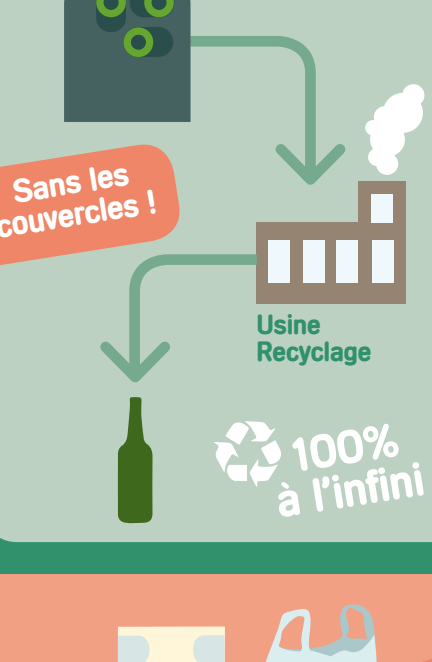
Info
 + long à se dégrader dans le composteur domestique

Papiers et emballages recyclables

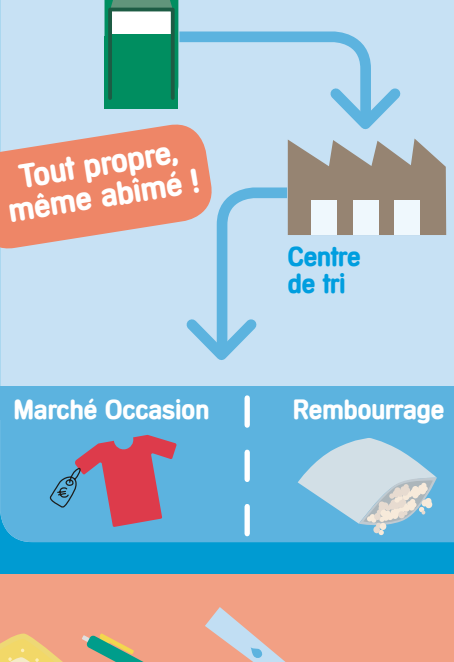


PLASTIQUES
 Seuls les bouteilles et flacons se trient.
ASTUCE ! s'il y a un bouchon c'est bon !

Verre



Textile



Non recyclable



Pôle recyclage



Pourquoi relever le Défi ZZ Zéro Déchet Zéro Gaspi ?

→ Encore trop de déchets recyclables dans nos bacs marrons

+ DE TRI



Comment réduire ses déchets ?

→ Des solutions à la portée de tous

- DE DÉCHETS

Retrouvez les bonnes pratiques de tri sur www.stop-dechet.fr

Je fais mon compost...
 ... pour enrichir naturellement mon jardin

Je répare Je transforme...
 ... pour donner à nos objets favoris, une seconde vie

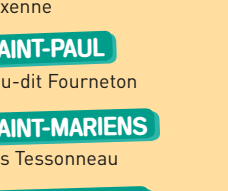
Je mets un stop pub...
 ... pour réduire les papiers imprimés

Je donne J'échange Je vende...
 ... pour un échange gagnant

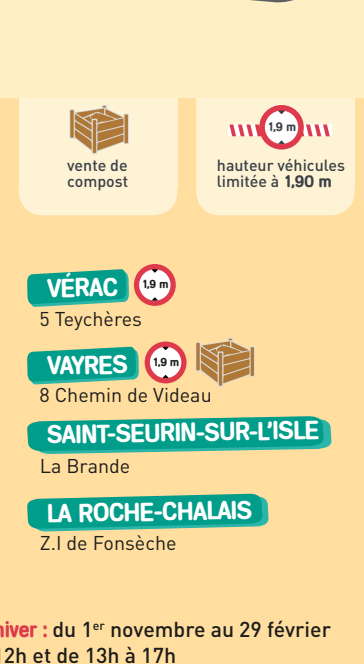
Je cuisine des plats plats...
 ... pour éviter le gaspillage alimentaire

Une application mobile

→ pour ne plus oublier de sortir vos poubelles !



Smicval&Vous



Vos Rappels :

- jours de collecte
- jours fériés
- événements exceptionnels

Jours et horaires d'ouverture des Pôles Recyclage

SAINT-AUBIN-DE-BLAYE Moxenne	LIBOURNE ÉPINETTE 1.0m 193 avenue de l'Épinette	VÉRAC 1.0m 5 Teychères
SAINT-PAUL Lieu-dit Fourneton	LIBOURNE BALLASTIÈRE 1.0m Z.I. Ballastièrè, rue de l'industrie	VAYRES 1.0m 8 Chemin de Videau
SAINT-MARIENS 2bis Tessonneau	SAINT-DENIS-DE-PILE 8 route de la Pinière	SAINT-SEURIN-SUR-L'ISLE La Brande
SAINT-GERVAIS Route du Port Neuf	COUSTRAS 1.0m Z.I Eygreteau	LA ROCHE-CHALAIS Z.I de Fonsèche

OUVERT du LUNDI au SAMEDI : Période été : du 1^{er} mars au 31 octobre de 9h à 12h et de 14h à 18h. Période hiver : du 1^{er} novembre au 29 février de 9h à 12h et de 13h à 17h.